

观察标本 4头有翅孤雌蚜, 1975-VI-13, 山东(泰安市), No.6008, 寄主: 麻栎, 钟铁森采; 5头有翅孤雌蚜, 1975-VI-15, 山东(泰安市), No.6017, 寄主: 麻栎, 钟铁森采。

分布 山东(泰安); 朝鲜半岛。

生物学 寄主植物为麻栎, 有叶背面沿毛脉群居, 有时在嫩叶上取食。

(108) 方氏侧棘斑蚜 *Tuberculatus (Orientuberculoides) fangi* (Tseng et Tao, 1938)
(图 199)

Tuberculoides fangi Tseng et Tao, 1983: 210.

Tuberculatus fangi Tseng et Tao: Hille Ris Lambers, 1974: 45; Eastop et Hille Ris Lambers, 1976: 440; Zhang, Zhang, et Zhong, 1990: 103; Remaudière et Remaudière, 1997: 228; Quednau, 1999: 40.

Tuberculatus tuberculatus Richards, 1968: 591.

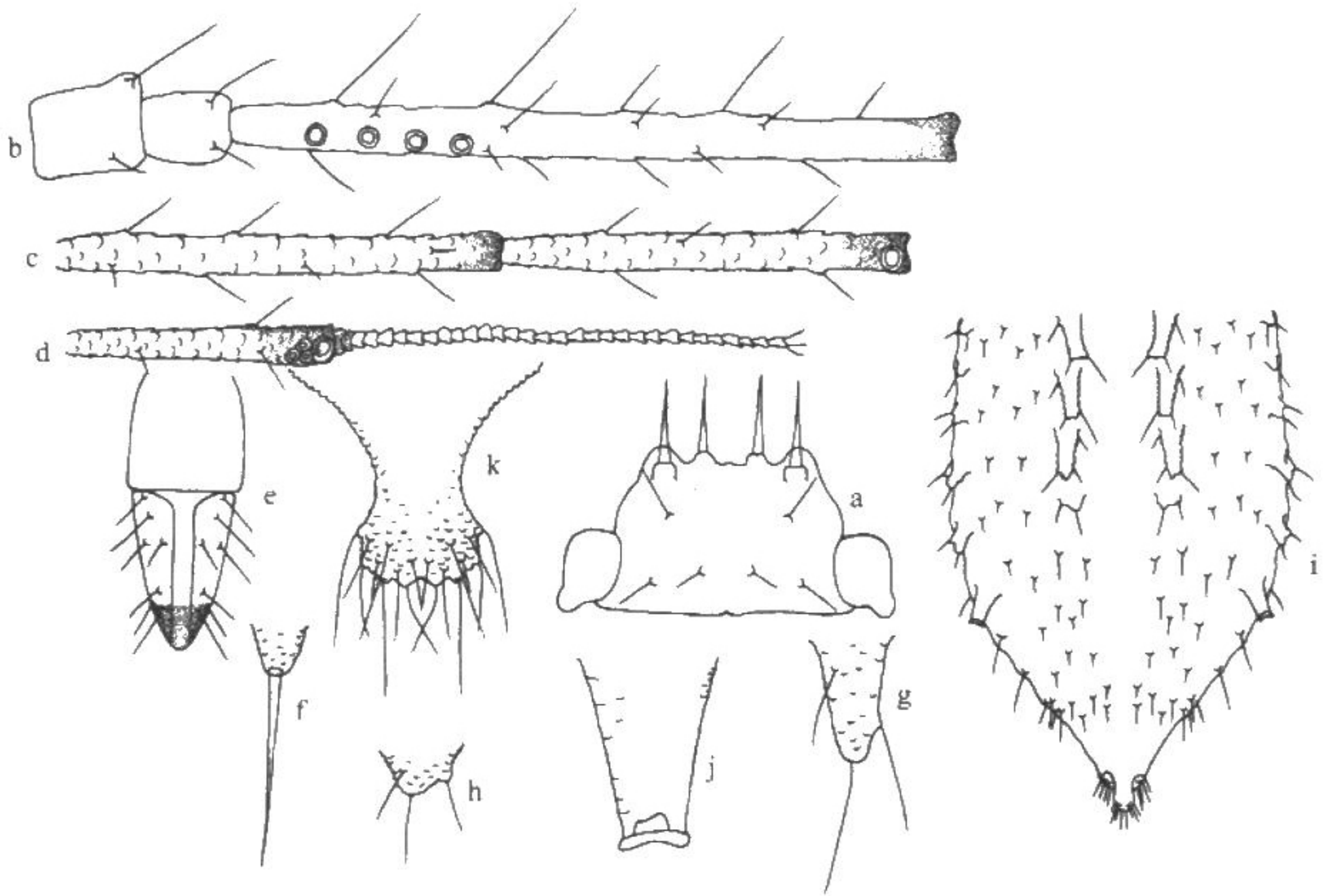


图 199 方氏侧棘斑蚜 *Tuberculatus (Orientuberculoides) fangi* (Tseng et Tao)
有翅孤雌蚜 (alate viviparous female)

- a. 头部背面观 (dorsal view of head); b. 触角节 I—III (antennal segments I—III); c. 触角节 IV—V (antennal segments IV—V); d. 触角节 VI (antennal segment VI); e. 喙节 IV + V (ultimate rostral segment); f. 头顶毛 (cephalic seta); g. 腹部背片 I—III 中瘤 (spinal tubercle on abdominal tergites I—III); h. 腹部背片 IV 缘瘤 (marginal tubercle on abdominal tergite IV); i. 腹部背面观 (dorsal view of abdomen); j. 腹管 (siphunculus); k. 尾片 (cauda)。

特征记述

有翅孤雌蚜 体椭圆形，体长 2.59mm，体宽 1.01mm。活体米黄色。玻片标本体淡色，无斑纹，触角淡色，各节间黑色；喙、足淡色，跗节淡褐色；腹管、尾片及尾板淡色。体表光滑，头顶 2 对毛基瘤，前胸背板 2 对中长瘤，后者大于前者。腹部背片 I—III 各 1 对中长瘤，背片 IV 1 对小瘤，背片 I—VII 各 1 对双突缘瘤，背片 IV、V 者大；各背瘤长度：头顶毛基瘤长 0.034mm，前胸背板中瘤长 0.067mm，0.143mm，腹部背片 I—IV 中瘤依次长 0.160mm、0.147mm、0.168mm、0.042mm，背中瘤各有长粗毛 2—3 根。气门圆形关闭，气门片淡色。体背毛粗长尖锐，腹部腹面多毛，细长尖锐。头顶及头背前方长毛 2 对，头背短毛 3 对；前胸背板中毛 4 对，侧缘毛 3—4 对；腹部背片 I—V 各缘毛 3—4 对，有时 5 对，背片 VI 2 对，背片 VII 1 对，背片 VIII 4 对，腹部背片 I—II 各中侧毛 7—8 对，III—VIII 中侧毛 3—4 对。头顶长毛 0.134mm，为触角节 III 最宽直径 3.2 倍，头背长毛 0.059mm，腹部背片 I 缘毛长毛 0.080mm，背片 VIII 长毛 0.134mm。中额不隆，额瘤微隆外倾。触角节 IV—VI 微瓦纹，全长 1.92mm，为体长 0.74 倍；节 III 长 0.554mm，节 I—VI 长度比例：15:11:100:61:60:36+62；触角毛粗尖锐，节 I—VI 毛数分别为：2 或 3、2、13—15、6 或 7、4、2+0 根，顶端毛 4 根；节 III 长毛为短毛 4.2 倍，长毛 0.105mm，为该节最宽直径 2.5 倍；节 III 有圆形次生感觉圈 3 或 4 个，分布于基部 1/3。喙不达中足基节，节 IV+V 楔状，长 0.118mm，为基宽 1.5 倍，为后足跗节 II 的 1.3 倍，有次生毛 3—4 对。股节微有刺突分布，胫节端部 1/4 由密刺突横纹。后足股节长 0.529mm，为触角节 III 0.95 倍；后足胫节长 1.159mm，为体长 0.45 倍，后足胫节长毛 0.097mm，为该节中宽 1.7 倍。跗节 I 毛序 7, 7, 7。翅痣上有毛，径分脉中部不甚显，两肘脉粗黑镶窄黑边。腹管短筒状，光滑，长 0.139mm，为尾片 0.83 倍。尾片瘤状，由微刺突组成横纹，有长毛 15—18 根。尾板分裂成两片，有毛 34—38 根。

观察标本 1 头有翅孤雌蚜，1981-VII-26，辽宁（沈阳市），No.H609-HC182-1-3，寄主：栎，Susan Halbert 采；1 头有翅孤雌蚜，No.6045，1975-VI-18，山东（青岛市），寄主：麻栎，钟铁森采；2 头有翅孤雌蚜，1980-VI-18，广西（龙胜县），No.7219，寄主：栎，钟铁森采。

分布 辽宁（沈阳）、山东（青岛）、广西（龙胜）、四川、台湾；日本，朝鲜半岛。

生物学 寄主植物为栎、麻栎等栎属植物；多在叶背取食。

(109) 褐瘤侧棘斑蚜 *Tuberculatus (Orientuberculoides) fuscotuberculatus* Zhang, Zhang et Zhong, 1990 (图 200)

Tuberculatus fuscotuberculatus Zhang, Zhang et Zhong, 1990: 104; Quednau, 1999: 38.

Tuberculatus komaracola fuscotuberculatus Zhang, Zhang et Zhong: Remaudière et Remaudière,